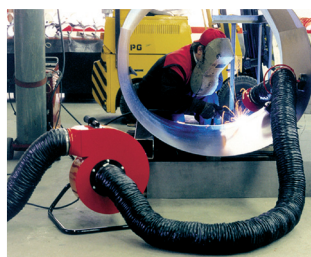
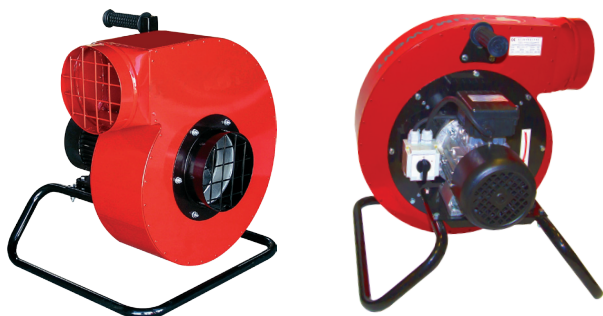


WPA-P-N- wentylator przenośny



Wentylator przenośny współpracujący ze ssawką magnetyczną podczas spawania



Wentylator przenośny osuszający zawilgoconą ścianę

Zastosowanie

Wentylatory przenośne promieniowe są przeznaczone do wentylacji nawiewnej lub wywiewnej pomieszczeń i stanowisk pracy. Mogą być stosowane zarówno do wentylacji ogólnej, jak i miejscowej. Wentylatory WPA-P-N można również zastosować do osuszania zawilgoconych pomieszczeń przez wymuszenie wielokrotnej wymiany powietrza. Wentylatory spełniają wymagania dyrektywy ErP 2009/125/WE.

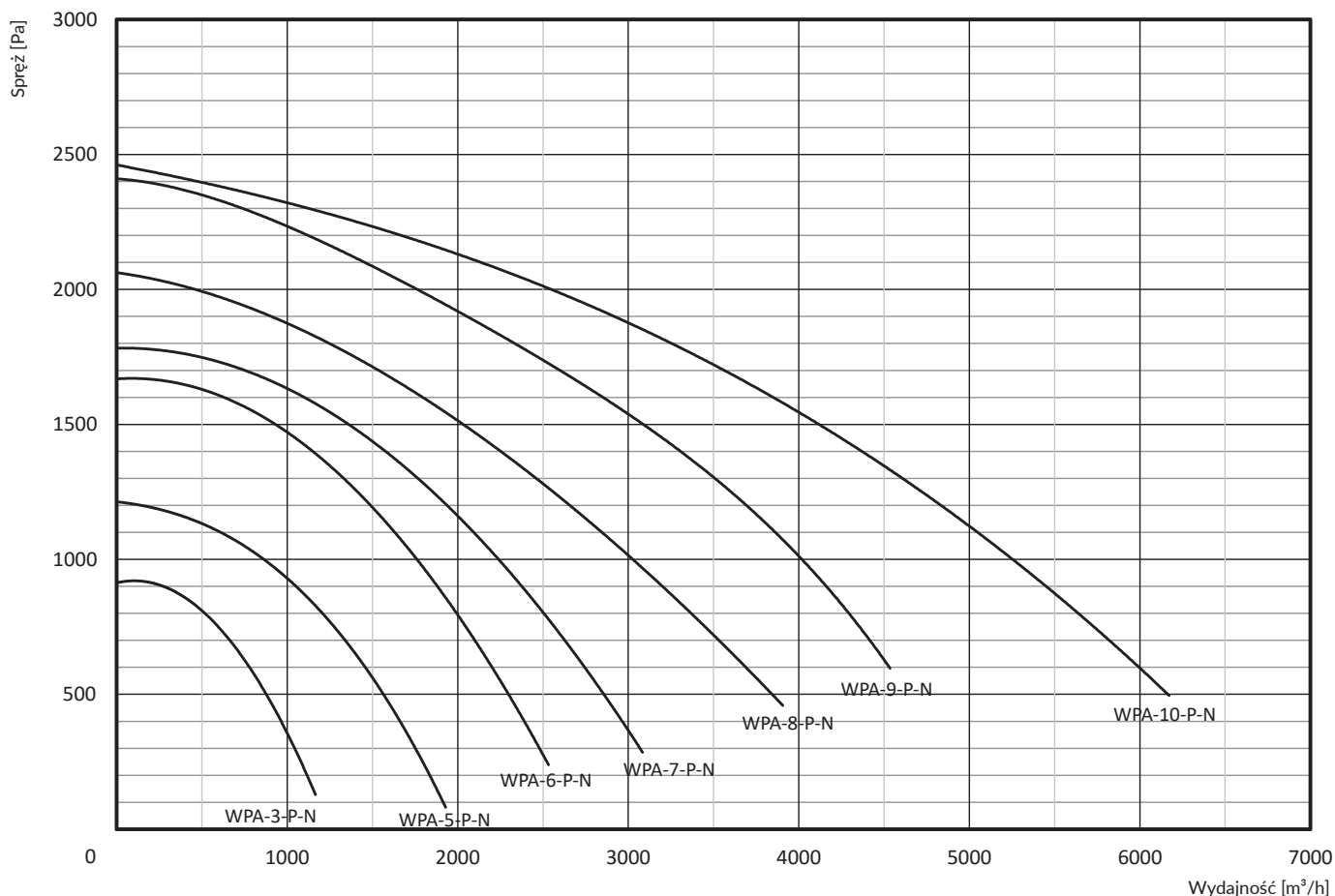
Budowa

Wentylator składa się ze spiralnej obudowy stalowej i silnika elektrycznego, z osadzonym na jego wale aluminiowym wirnikiem promieniowym, oraz ze stelaża nośnego. Łopatki wirnika promieniowego przypominają profil skrzydła samolotu. Zapewniają one niski poziom ciśnienia akustycznego wentylatora. Wlot i wylot wentylatora ze względów bezpieczeństwa są zabezpieczone kratką ochronną i są przystosowane do przyłączenia przewodów elastycznych zaciskanych obejmami. Wentylatory są standardowo

wyposażone w wyłączniki silnikowe. Każdy wentylator posiada pięciometrowy przewód zasilający z wtyczką.

Użytkowanie

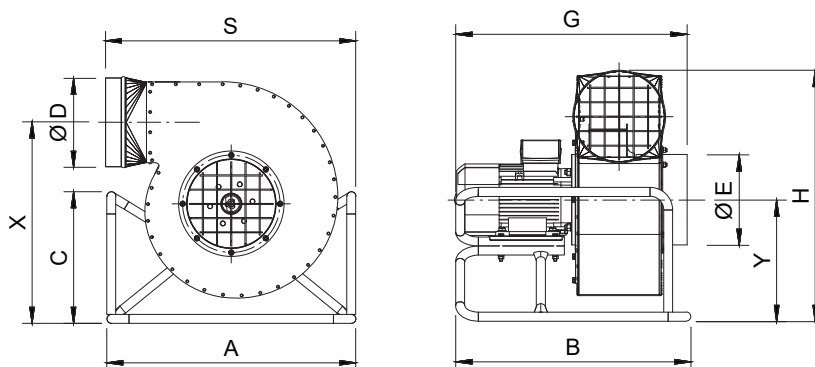
W przypadku wykorzystania wentylatora przenośnego do miejscowej wentylacji wyciągowej należy do króćca ssącego wentylatora przyłączyć przewód elastyczny o odpowiedniej średnicy, a na jego końcu umieścić odpowiednią ssawkę. Przykładowe zastosowanie ssawki magnetycznej zaprezentowano na fotografii. W przypadku wykorzystania wentylatora do wentylacji ogólnej należy do wentylowanego pomieszczenia wprowadzić przewód elastyczny podłączony do króćca ssawnego lub tłocznego wentylatora.



Dane techniczne

Typ	Nr kat.	Obroty synchroniczne [1/min]	Napięcie [V]	Moc silnika [kW]	Stopień ochrony IP	Poziom ciśnienia akustycznego [dB(A)] z odległości:		Wydatek maksymalny [m³/h]	Podciśnienie maksymalne [Pa]	Masa [kg]
						1 m	5 m			
WPA-3-P-1-N	805W10	3000	230	0,25	54	78	64	1160	940	12
WPA-3-P-3-N	805W21	3000	3x400	0,25	54	78	64	1160	940	12
WPA-5-P-1-N	805W11	3000	230	0,37	54	76	62	1900	1250	18
WPA-5-P-3-N	805W12	3000	3x400	0,37	54	76	62	1900	1250	18
WPA-6-P-1-N	805W13	3000	230	0,75	54	83	69	2500	1700	24
WPA-6-P-3-N	805W14	3000	3x400	0,75	54	83	69	2500	1700	24
WPA-7-P-1-N	805W15	3000	230	1,1	54	86	72	3100	1800	26
WPA-7-P-3-N	805W16	3000	3x400	1,1	54	86	72	3100	1800	26
WPA-8-P-3-N	805W17	3000	3x400	1,5	54	88	74	3900	2050	35
WPA-9-P-3-N	805W18	3000	3x400	2,2	54	91	77	4500	2400	44
WPA-10-P-3-N	805W20	3000	3x400	3,0	54	91	77	6200	2450	55

1. Maksymalna temperatura przetłaczanego powietrza wynosi +60°C. Maksymalna temperatura w strefie pracy to +40°C.
2. Maksymalne zapylenie przetłaczanego powietrza nie powinno przekraczać 0,3 g/m³.




Wymiary


Typ	A [mm]	B [mm]	C [mm]	D [mm]	E [mm]	S [mm]²	G[mm]²	X [mm]	Y [mm]	H [mm]²
WPA-3-P-1-N	465	425	-¹	125	125	455	420	360	205	425
WPA-3-P-3-N										
WPA-5-P-1-N	475	440	-¹	160	160	465	440	425	235	500
WPA-5-P-3-N										
WPA-6-P-1-N	475	440	-¹	160	160	500	450	450	245	525
WPA-6-P-3-N										
WPA-7-P-1-N	615	515	355	200	160	615	515	480	285	585
WPA-7-P-3-N										
WPA-8-P-3-N	615	515	355	200	200	625	515	500	300	605
WPA-9-P-3-N	670	565	415	200	200	670	565	560	320	665
WPA-10-P-3-N	700	650	370	250	250	705	650	565	335	695

1. Konstrukcja stelaża nie posiada rozgałęzienia do góry.
2. Wymiar między skrajnymi punktami urządzenia.


Ssawki magnetyczne

	Typ	Nr kat.	Średnica [mm]
	SM-125	818S01	125
	SM-160	818S02	160
	SM-200	818S03	200

Podtrzymka ssawki magnetycznej

	Typ	Nr kat.	Średnica [mm]
	PSM-125	818P01	125
	PSM-160	818P02	160
	PSM-200	818P03	200

Statyw ssący

	Typ	Nr kat.	Średnica wlotu [mm]	Średnica króćca przyłączeniowego [mm]
	S-152	818S04	200	152

Patrz: dział AKCESORIA WENTYLACYJNE



przewód elastyczny ST/MP