

MISTOL-MIX

URZĄDZENIE Z FILTREM KIESZENIOWYM
I FILTREM HEPA

ZASTOSOWANIE

- oczyszczanie powietrza z mgły olejowej
- usuwanie oparów cieczy chłodząco-smarujących w procesach obróbki skrawaniem: szlifowanie, frezowanie

WŁAŚCIWOŚCI

- wentylator promieniowy w obudowie z odlewanego aluminium
- komora rozprężna z ekranem
- filtr wstępny kieszeniowy klasy F8 oraz HEPA
- dwa presostaty oraz zespół elektryczny

KORZYŚCI

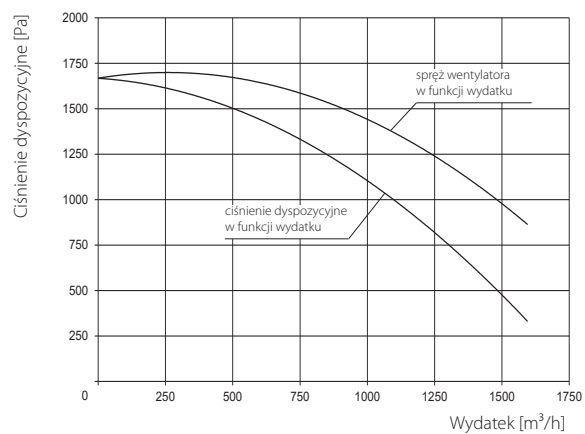
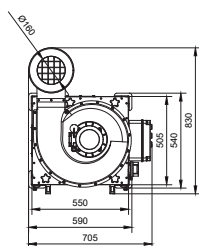
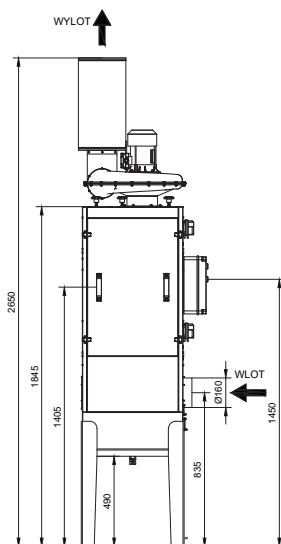
- trzystopniowa filtracja
- komora rewizyjna ułatwiająca oczyszczanie komory rozprężnej
- lampki kontrolne informujące o konieczności wymiany filtrów
- możliwość recyrkulacji powietrza



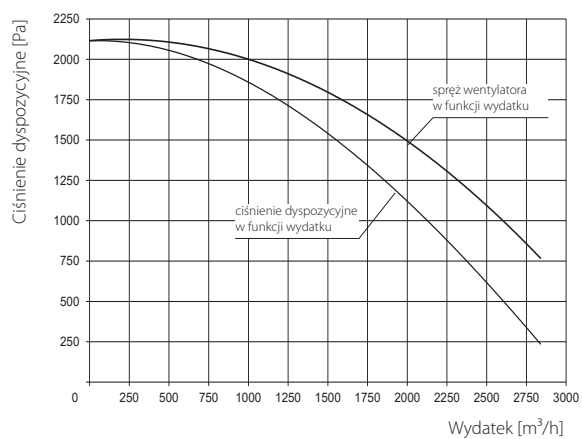
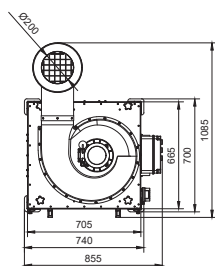
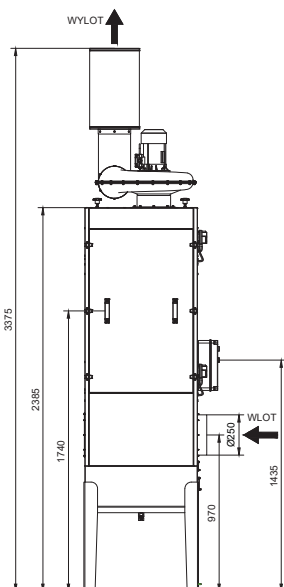
DANE TECHNICZNE

Typ	Numer katalogowy	Wydatek maksymalny [m ³ /h]	Podciśnienie maksymalne [Pa]	Napięcie zasilania [V]	Moc silnika [kW]	Poziom ciśnienia akustycznego [dB(A)] z odległości:		Masa [kg]
						1 m	5 m	
MISTOL MIX-1000	800S20	1600	1650	230	0,75	69	64	104
MISTOL MIX-2000	800S21	2850	2050	230	1,5	72	66	134

MISTOL-MIX 1000



MISTOL-MIX 2000



Filtry wymienne oraz wyposażenie dodatkowe znajdują się na stronie 122..